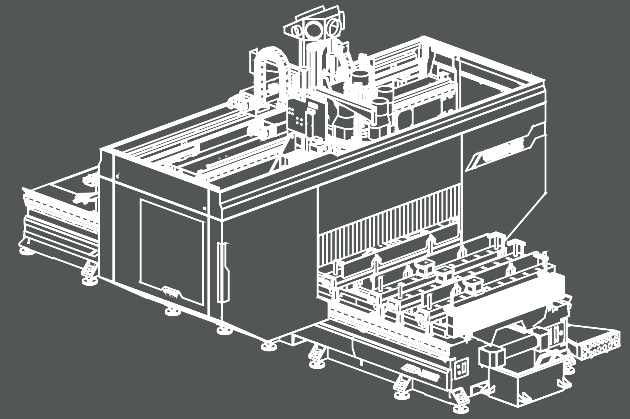


ULTRA  
SERIES 

 **AES**



  
EN  
TR  
ES

**VEGA5X**  
ULTRA

Making its first overseas investment in the USA as the flagship of the Turkish woodworking machinery industry, AES continues to serve its customers in the North and South America through its center that was launched in Charlotte, North Carolina to provide sales and aftersales services.

Türk ahşap işleme sektörünün bayrak taşıyıcı firması olarak, ABD'de ilk yurt dışı yatırımını yapan AES satış ve satış sonrası hizmetleri için N.Carolina/Charlotte'da aktif hale getirdiği merkezi ile, Kuzey ve Güney Amerika'da hizmet vermeyi sürdürmektedir.

Haciendo su primera inversión en el extranjero en los EE. UU. como el buque insignia de la industria de maquinaria de carpintería turca, AES continúa sirviendo a sus clientes en América del Norte y del Sur a través de su centro que se inauguró en Charlotte, Carolina del Norte para brindar servicios de ventas y posventa.

As part of its policy to expand its sales and aftersales service network on an ongoing basis, AES has incorporated its affiliate AES Europe in Bilzen, Belgium with a view to providing better sales and aftersales services as well as technical support to its customers in Europe

Avrupa kıtasındaki müşterilerine daha iyi satış ve satış sonrası hizmet verebilmek amacıyla Bilzen/Belçika'da AES Europe'u kurdu. AES, müşterilerine teknik destek sağlarken satış ve servis ağını da her geçen gün büyümeye devam etmektedir.

Con el fin de brindar un mejor servicio de venta y posventa a sus clientes en el continente europeo, AES que estableció AES Europe en Bilzen/Bélgica, mientras brinda soporte técnico a sus clientes, continúa expandiendo su red de ventas y servicio día a día.

AES GROUP, which has redefined the sector with the machines and designs it has developed in the Woodworking Machinery sector since the first day it was founded in 1989; it is the flag carrier company of Turkey in the sector. AES, which always continues to be your global partner with its high production capacity, expert staff, global sales and service network, grows with you and continues to develop while growing, with the centers it opened and the service network it established to become one of the world's leading manufacturers in line with its founding vision.

1989 yılında, kurulduğu günden bu yana Ahşap İşleme Makineleri sektöründe geliştirdiği makineler ve tasarımlarla sektörü yeniden tanımlayan AES GROUP; Türkiye'nin sektördeki bayrak taşıyıcı firması konumundadır. Yüksek üretim kapasitesi, uzman kadrosu, küresel satış ve servis ağı ile her zaman global partneriniz olmaya devam eden AES, kuruluş vizyonu doğrultusunda, dünyanın sayılı üreticileri arasında girmek için açtığı merkezler ve kurduğu hizmet ağı ile; sizlerle büyüyor, büyürken de geliştirmeye devam ediyor.

GRUPO AES, que ha redefinido el sector con las máquinas y diseños que ha desarrollado en el sector de la Maquinaria para la Madera desde el primer día de su fundación en 1989; Es la compañía aérea de bandera de Turquía en el sector. AES, que siempre sigue siendo su socio global con su alta capacidad de producción, personal experto, red global de ventas y servicio, crece con usted y continúa desarrollándose mientras crece, con los centros que abrió y la red de servicio que estableció para convertirse en uno de los principales fabricantes del mundo en consonancia con su visión fundacional.

*your global partner*

AES Group: It grows with you with the goal of becoming a global brand and continues to produce and develop while growing, AES UK continues its Sales and After-Sales Service services in the UK, Ireland, Northern Ireland, Scotland and Wales regions.

AES Group; küresel bir marka olma hedefi ile sizlerle büyümekte, büyürken de üretmeye ve geliştirmeye devam etmektedir. AES UK firması ile Britanya, İrlanda, Kuzey İrlanda, İskoçya ve Galler bölgelerinde Satış ve Satış Sonrası Servis hizmetlerini sürdürmektedir.

Grupo AES; Crece contigo con el objetivo de convertirse en una marca global y continúa produciendo y desarrollándose mientras crece. AES UK continúa con sus servicios de Ventas y Servicio Posventa en las regiones del Reino Unido, Irlanda, Irlanda del Norte, Escocia y Gales.



1625  
1550x2500mm

1632  
1550x3200mm

1645  
1550x4500mm

1660  
1550x 6000mm

# UltraPower

Ultra güç, ultra performans  
Ultra potencia Ultra rendimiento

EN

Our ULTRA series machinery offers industrial solutions to provide maximum performance even for the most delicate designs and processes. The ULTRA series will support you for all your needs with its flexible configuration, optimizing operation speed and precision thanks to its gantry system allowing for excellent acceleration. It ensures that you achieve the best machining results you could imagine thanks to its body structure eliminating even the slightest vibrations.

TR

Endüstriyel çözümler sunan ULTRA serisi makinelerimiz ile en hassas tasarım ve işlemlere dahi tam performans çözümler sunar. Esnek konfigürasyonu sayesinde tüm ihtiyaçlarınız için yanınızda olan ULTRA serisi; Gantry sistemi ile makine çalışma hızı ve hassasiyetini optimum seviyeye çıkararak mükemmel işlemeye olanak sağlar. En küçük vibrasyonun dahi engellendiği gövde yapısı sayesinde işleme esnasında size hayalinizdeki sonucu garanti eder.

ES

Con nuestras máquinas de la serie ULTRA que ofrecen soluciones industriales, ofrecemos soluciones de rendimiento completo incluso para los diseños y procesos más sensibles. Gracias a su configuración flexible, el sistema Gantry de la serie ULTRA, que le apoya para todas sus necesidades, proporciona una excelente aceleración al optimizar la velocidad de trabajo y la precisión de la máquina. Gracias a su estructura del cuerpo que evita hasta la mínima vibración, le garantiza el resultado de sus sueños durante el procesamiento.



# Don't Limit Your Imagination

VEGA ULTRA 5X is designed to meet all your needs with its state of the art 5 axis motor. The 5 axis interpolation and perpetual rotation in the B-C axis will ensure machining the designs of your dreams at high speed and precision. Liquid cooled operating system ensures safe elongated machining.

VEGA ULTRA 5X, ileri teknoloji 5 eksen motoru ile tüm ihtiyaçlarınızı gerçeğe dönüştürmek için tasarlandı. 5 eksen entopolasyon ve B-C eksenlerinde sınırsız dönüş ile hayalinizdeki tasarımları yüksek hassasiyetle hızla işlemeyi garanti eder. Sıvı soğutmalı yapısı sayesinde uzun ve zorlu işlemlerde güvenli çalışma sağlar.

VEGA ULTRA 5X está diseñado para hacer realidad todas sus necesidades con su motor de 5 ejes de tecnología avanzada. Garantiza procesar los diseños de sus sueños con alta precisión y velocidad con la interpolación de 5 ejes y rotación ilimitada en los ejes B-C. Gracias a su estructura de refrigeración por líquido, proporciona un funcionamiento seguro en procesos largos y difíciles.



FURNITURE



OFFICE FURNITURE



FURNITURE



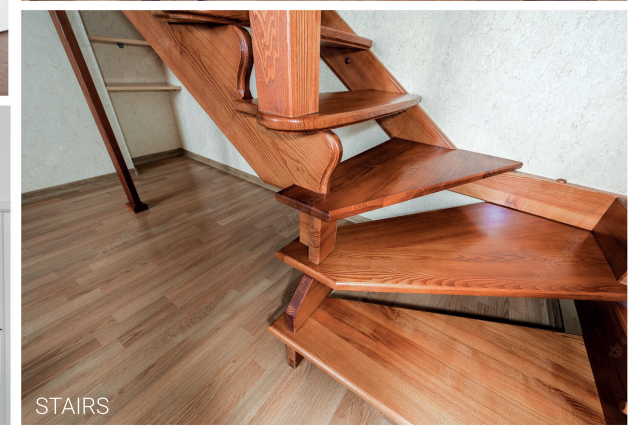
DOOR



DECORATIVE PANEL



KITCHEN



STAIRS





## UNLIMITED PERFORMANCE

## LİMİTSİZ İŞLEME

PROCESAMIENTO ILIMITADO

EN Liquid-cooled Spindle Motor  
HSK F63 connection system  
Speed range from 1,500 to 24,000 rpm  
Unlimited performance with endless B - C Axis rotation

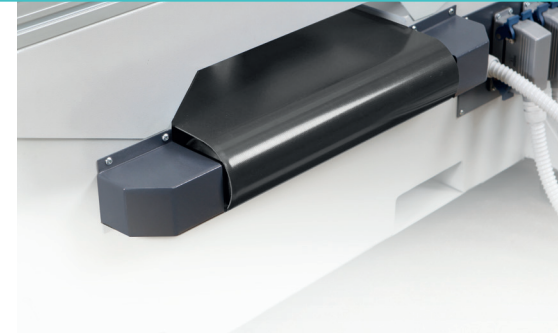
TR Sıvı Soğutmalı Spindle Motor  
HSK F63 bağlantı sistemi  
1,500 - 24,000 rpm devir aralığı  
Sınırsız B - C Eksen dönüşü ile limitsiz işleme

ES Motor de husillo refrigeración líquida  
Sistema de conexión HSK F63  
Rango de velocidad de 1,500 a 24,000 rpm  
Rendimiento ilimitado con interminable B - C Rotación del eje

## CONVEYOR UNIT

## KONVEYÖR ÜNİTESİ

UNIDAD TRANSPORTADORA



EN Talaş ve tozu uzaklaştırmak için tasarlanan ünite ile gün boyu temiz çalışma alanı

TR Keeps your work area clean throughout the shift thanks to the wood chip and dust extraction unit.

ES El área de trabajo durante todo el día con la unidad diseñada para eliminar el aserrín y el polvo

## EXCELLENT ACCELERATION WITH THE GANTRY SYSTEM

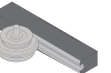
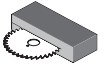
## GANTRY SİSTEMLE KUSURSUZ İVMELENME

ACELERACIÓN PERFECTA CON EL SISTEMA GANTRY

EN The bilateral servo motor system located on the long axis and sturdy body construction ensure quick and vibration free acceleration and smooth machining.

TR Uzun eksende bulunan çift taraflı servo motor sistemi ve güçlü gövde yapısı ile hızlı ve titreşimsiz ivmelenme ile mükemmel işleme sonucu sağlar.

ES Con su sistema de servomotor de doble cara en el eje largo y su sólida estructura de cuerpo proporciona una aceleración rápida y sin vibraciones y excelentes resultados de procesado.



# Every Second Counts

Her Saniyeniz Değerli  
Cada segundo es valioso

EN

Quickly change tools with the rotary magazine to shorten machining time

TR

Hareketli takım değiştirme ünitesi ile kolay ve hızlı takım geçişi sağlayarak işleme sürenizi kısaltır.

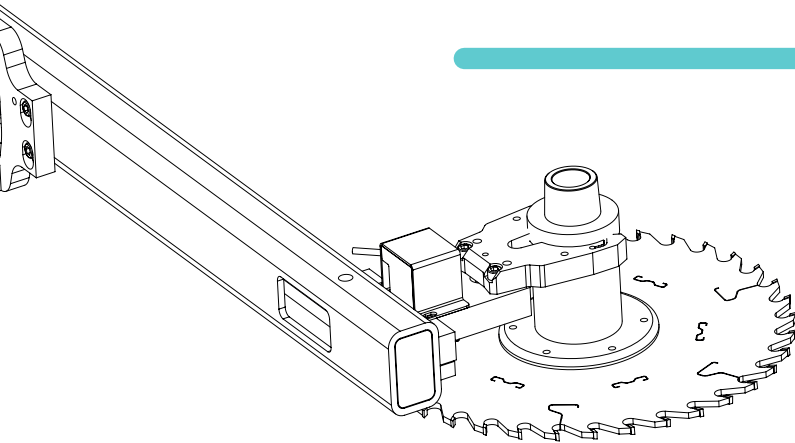
ES

Reduce el tiempo de procesado al proporcionar un cambio de herramienta fácil y rápido con su unidad de cambio de herramienta móvil.

## ROTARY MAGAZINE UNIT

### HAREKETLİ TAKIM DEĞİŞTİRME ÜNİTESİ

UNIDAD PARA CAMBIAR DE  
EQUIPOS MOVIBLE



EN

Keep your saw blade tools up to 300 mm. in the saw blade magazine unit for effective use of the magazine unit.

TR

Magazin ünitesini verimli kullanmak için 300 mm'ye kadar olan testere takımlarınızı, testere magazin ünitesinde tutun.

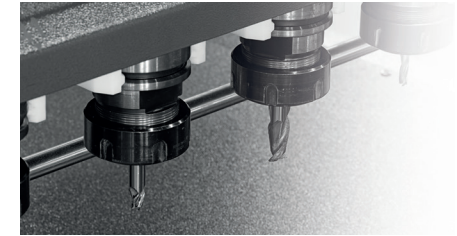
ES

Mantenga sus herramientas de sierra de hasta 300 mm en la unidad de cargador de sierra para un uso eficiente de la unidad de cargador.

## SAW BLADE MAGAZINE UNIT

### TESTERE MAGAZİN ÜNİTESİ

UNIDAD DE CARGADOR DE SIERRA



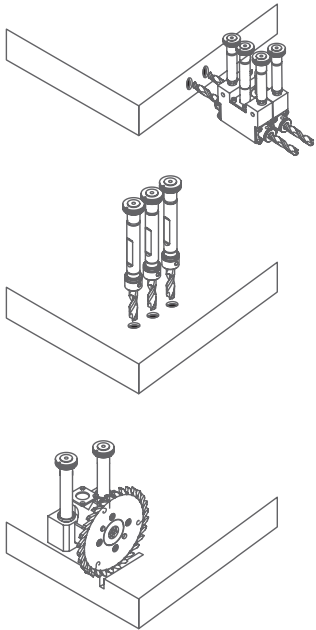
## LINEAR MAGAZINE UNIT

### SABİT TAKIM DEĞİŞTİRME ÜNİTESİ

UNIDAD PARA CAMBIAR  
DE EQUIPOS FIJA

# Maximum Productivity

Maksimum üretkenlik  
Máxima productividad

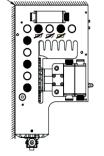
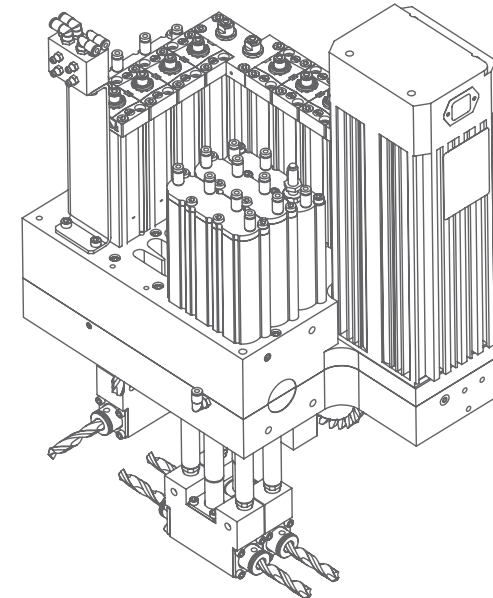


## BORING UNIT

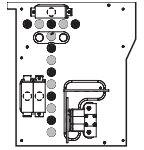
### ÇOKLU DELİK ÜNİTESİ

UNIDAD DE ORIFICIOS MÚLTIPLES

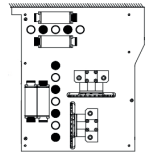
- EN Shorten your lead time with customized drilling unit options
- TR İhtiyaçlarınıza göre şekillendirilebilen delik ünitesi seçenekleri ile üretim sürecinizi kısaltın.
- ES Acorte su proceso de producción con opciones de unidades de orificios que pueden moldearse según sus necesidades.



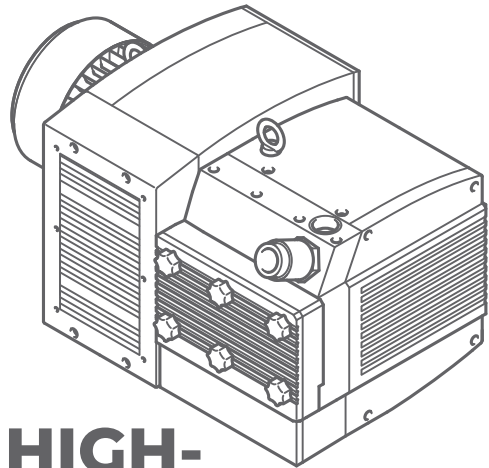
10V - 3x2H - 1 S



14V - 3x2H - 1 S



12V - 4x2H - 2 S



## HIGH-EFFICIENCY VACUUM PUMP

### GÜÇLÜ VAKUM POMPASI

BOMBA DE VACÍO DE ALTA EFICIENCIA

EN The working table comprises state of the art vacuum consoles and blocks. The discharge pistons on the consoles allow expedited discharge of work pieces.

TR Çalışma tablası son teknoloji ürünü vakum konsol ve bloklarından oluşmaktadır. Konsolda bulunan boşaltma pistonları, parçanın kolayca boşaltılmasına olanak sağlar

ES La mesa de trabajo consta de consolas y bloques de vacío de última generación. Los pistones de descarga en la consola permiten descarga fácilmente la pieza

EN High performance efficient vacuum pump ensures firm grip on work pieces to be cut. It will support your operations for many years with its problem free construction and low maintenance costs.

TR Yüksek performanslı ve verimli vakum pompası, kesim yapılacak parçalar için maksimum tutuş sağlar. Düşük bakım maliyeti ve sorunsuz çalışan yapısı ile uzun yıllar çalışmaya imkan verir.

ES La bomba de vacío de alto rendimiento y eficiencia proporciona el máximo agarre para las piezas a cortar. Permite trabajar por muchos años con su bajo costo de mantenimiento y estructura sin problemas.

## PROFESSIONAL VACUUM EQUIPMENT

### PROFESYONEL VAKUM EKİPMANLARI

#### EQUIPOS DE VACÍO PROFESIONAL



**CENTRAL LUBRICATION UNIT**  
Lubricates the machine at 21 different lubrication points automatically.

**MERKEZİ YAĞLAMA ÜNİTESİ**  
21 farklı bölgede otomatik olarak yağlama sağlar.

**UNIDAD CENTRAL DE LUBRICACIÓN**  
Proporciona lubricación automática en 21 regiones diferentes.



**AXIS CONTROL WITH SERVO MOTORS**  
State of the art motors located on each axis ensure precise acceleration at high speed

**SERVO MOTORLAR İLE EKSEN KONTROLÜ**  
Tüm eksenlerde bulunan son teknoloji ürünü motorlar, yüksek hızlarda hassas ivmelenme sağlar

**CONTROL DE EJES CON SERVOMOTORES**  
Los motores de última generación en todos los ejes proporcionan una aceleración precisa a altas velocidades



**HIGH-QUALITY RACK & RAIL**  
Low-vibration, dynamic & high-quality rails and kreamayer are used to provide the best results at high speeds.

**YÜKSEK KALİTE KREMAYER VE RAY**  
Yüksek hızlarda en iyi sonuç için düşük titreşim sağlayan dinamik, yüksek kaliteli ray ve kremayerler kullanılmaktadır.

**CALIDAD EXCELENTE CARRIL DE CREMALLERA**  
Inin vibraciones bajas para mejores resultados a altas velocidades. Se utilizan rieles y racks dinámicos y de alta calidad. Estructura corporal



# MAXIMUM SAFETY

## MAKSİMUM GÜVENLİK

### MÁXIMA SEGURIDAD

EN

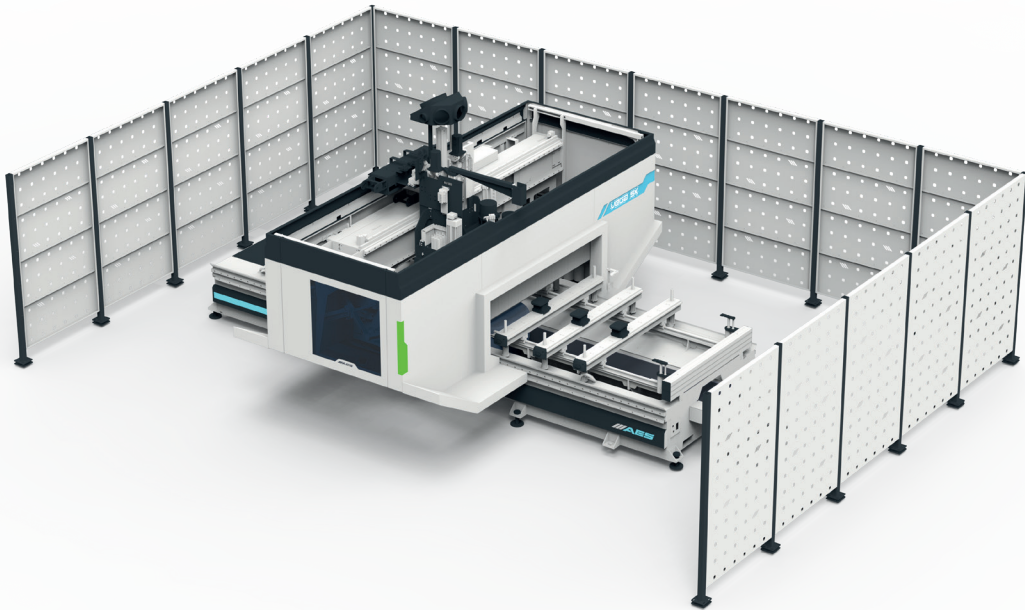
The safety options of VEGA ULTRA 5X were designed to prevent unauthorized access to the work area with a view to maximizing safety of life. These safety options which are designed in compliance with the CE norms will minimize the risk of occupational accidents in your manufacturing processes.

TR

VEGA ULTRA 5X 'in güvenlik opsiyonları çalışma alanları alanına yetkisiz girişleri engelleyerek maksimum can güvenliği sağlamak için tasarlanmıştır. CE normlarına uygun şekilde hazırlanan güvenlik opsiyonları ile imalat süreçlerinizde iş kazası risklerini minimize eder.

ES

Las opciones de seguridad de VEGA ULTRA 5X están diseñadas para brindar la máxima seguridad humana al evitar el acceso no autorizado de accidentes laborales en sus procesos de fabricación con opciones de seguridad preparadas de acuerdo con normativa CE.



#### Safety Mats

Güvenlik Paspası  
Felpudo de Seguridad



#### Light Barriers

Işık Bariyeri  
Barrera de Luz



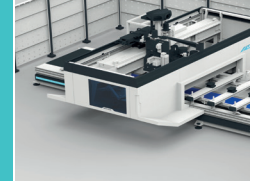
#### Safety Fences

Güvenlik Çiti  
Valla de Seguridad



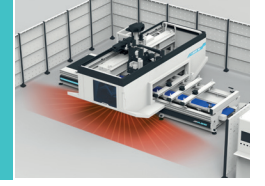
#### Bumpers

Bumper  
Parachoques



#### Area Scanning

Alan Tarama  
Escaneo de la zona





# NEXT GENERATION CNC CONTROL UNIT

## YENİ JENERASYON CNC KONTROL ÜNİTESİ

UNIDAD DE CONTROL CNC DE ÚLTIMA GENERACIÓN

EN

The next generation control unit is powered by a PC designed for industrial operations. It allows you to make your transactions quickly and easily without getting stuck.

TR

Endüstriyel işler için üretilen PC'den gücünü alan yeni jenerasyon kontrol ünitesi. İşlemlerinizi takılmadan, hızlı ve kolay gerçekleştirmenizi sağlar.

ES

Unidad de control de nueva generación alimentada por PC fabricada para trabajos industriales. Le permite realizar sus transacciones de forma rápida y sencilla sin quedarse atascado.

# EASY TO USE INTERFACE

## KULLANIMI KOLAY ARAYÜZ

INTERFAZ FÁCIL DE USO



USER EXPERIENCE / KULLANICI DENEYİMİ / EXPERIENCIA DE USUARIO



*"As easy to use as a mobile phone"*

*"Telefon kullanmak kadar kolay."*

*"Tan fácil como usar un teléfono"*

*"The machine helps us to perform machining operations accurately by guiding us with warning messages."*

*"Uyarılar bizi yönlendirerek, doğru işlem yapmamıza destek oluyor."*

*"Las alertas nos orientan y nos ayudan a realizar la acción correcta."*

Our aftersales support team is always there for you when you need them thanks to the remote control feature of VEGA ULTRA 5X

VEGA ULTRA 5X'in uzaktan kontrol özelliği ile ihtiyaç duyduğunuz her an satış sonrası destek ekibimiz yanınızda

Gracias a la función de control remoto de VEGA ULTRA 5X, nuestro equipo de soporte posventa le apoya siempre que lo necesite



# 7

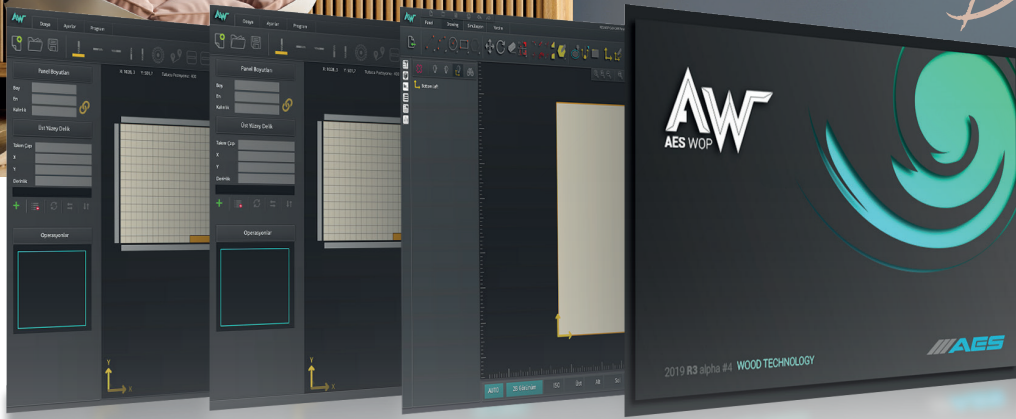
## LANGUAGE 7 DİL SEÇENEĞİ OPCIONES DE 7 IDIOMAS

TR / EN / AR / RU / ES / FR / NL

# AW

## AES WOP

Design freely



## PARAMETRIC LIBRARY

### PARAMETRIC KÜTÜPHANE

#### BIBLIOTECA PARAMETRICA

EN Change your designs with one click with the parametric module. Save ready-made modules in your library and reuse. Complete the most difficult and complex drawings in minutes with its advanced parametric structure.

TR Parametrik modül ile tasarımlarınızı tek tıklama ile değiştirin. Hazır modülleri kütüphanenize kayıt edin ve tekrar kullanın. Gelişmiş parametrik yapısı ile en zor ve karmaşık çizimleri dakikalar içerisinde tamamlayın.

ES Cambia tus diseños con un clic con el módulo paramétrico. Guarde los módulos listos para usar en su biblioteca y reutilícelos según sea necesario. Complete los dibujos más difíciles y complejos en minutos con su estructura paramétrica avanzada.

## MACHINE AND PARTS SIMULATION

### MAKİNE VE PARÇA SİMÜLASYONU

#### BIBLIOTECA PARAMETRICA

EN With the machine and part simulation feature, check your designs before producing and minimize production errors

TR Makine ve parça simülasyon özelliği ile tasarımlarınızı üretmeden önce kontrol edin ve üretim hatalarını minimuma indirin.

ES Con la función de simulación de piezas y máquinas, verifique sus diseños antes de producir y minimice los errores de producción.

EN With its 5 Axis interpolation feature, AES WOP CAD/CAM program is designed to meet all your design needs. Its easy-to-use interface and advanced features allow you to prepare flexible and fully functional designs. It can be used in a wide range of areas, from design to part position changes, from workpiece definition to 3D simulation, tool path optimization and parametric use. Turn your designs into reality thanks to the software that works fully compatible with the machine.

TR 5 Eksen enterpolasyon özelliği ile AES WOP CAD/CAM programı tüm tasarım ihtiyaçlarınızı karşılayacak şekilde tasarlanmıştır. Kullanımı kolay arayüzü ve gelişmiş özellikleri, esnek ve tam işlevsel tasarımlar hazırlamanızı sağlar. Tasarımdan parça pozisyon değişimlerine, çalışma parçası tanımlamadan 3D simülasyon ve takım yolu optimizasyonu ile parametrik kullanıma kadar çok geniş bir alanda kullanılabilir. Makine ile tam uyumlu çalışan yazılım sayesinde tasarımlarınızı gerçeğe dönüştürün.

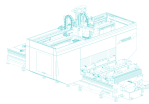
ES Con su función de interpolación de 5 ejes, el programa CAD/CAM AES WOP está diseñado para satisfacer todas sus necesidades de diseño. Su interfaz fácil de usar y sus funciones avanzadas le permiten preparar diseños flexibles y completamente funcionales. Se puede utilizar en una amplia gama de áreas, desde el diseño hasta los cambios de posición de la pieza, desde la definición de la pieza de trabajo hasta la simulación 3D, la optimización de la trayectoria de la herramienta y el uso paramétrico. Convierte tus diseños en realidad gracias al software que funciona totalmente compatible con la máquina.



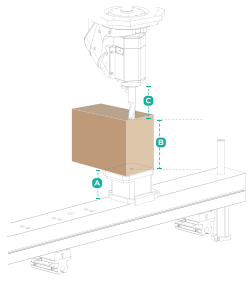
DESIGN  
TASARLA  
DISEÑO



TRANSFER  
TRANSFER ET  
TRANSFERIR



PRODUCE  
ÜRET  
PRODUCCIÓN



CUTTING HEAD  
KESİM YÜKSEKLİĞİ  
ALTO DE CORTE

### VEGA ULTRA 5X

|           | A          | B          | C          |
|-----------|------------|------------|------------|
| mm / inch | 100 / 3.93 | 225 / 8.85 | 223 / 9.17 |

## TECHNICAL INFORMATION

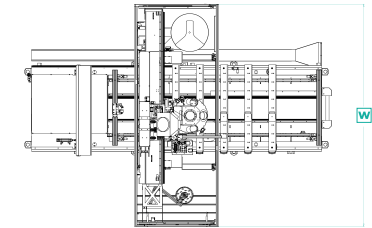
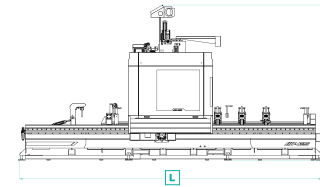
TEKNİK ÖZELLİKLER  
ESPECIFICACIONES TÉCNICAS

TECHNICAL INFORMATION  
TEKNİK ÖZELLİKLER  
ESPECIFICACIONES TÉCNICAS

### VEGA ULTRA 5X

1625 1632 1645 1660

|   |  |                                 |                                 |                            |
|---|--|---------------------------------|---------------------------------|----------------------------|
| Working Area Dimensions<br>Çalışma Alanı Ölçüleri<br>Mediciones del Area de Trabajo | 1.550x2.500 mm<br>61"x98"                            | 1.550x3.200 mm<br>61"x126"      | 1.550x4.500 mm<br>61"x177"      | 1.550x6.000 mm<br>61"x236" |
| Z Axis Distance<br>Z Eksen Ölçüleri<br>Z-As Afstand                                 | 470 mm<br>18,50"                                     |                                 |                                 |                            |
| B-C Axis Speed<br>B-C Eksen Hızları<br>Las Velocidades del eje B-C                  | ∞  |                                 |                                 |                            |
| Magazin Unit<br>Magazin Ünitesi<br>Unidad De Herramientas                           | Rotary (12 Pcs)                                      |                                 |                                 |                            |
| Spindle Motor Power<br>Spindle Motor Gücü<br>Spilmotorvermogen                      | 13 kW HSK F63<br>17,5 HP HSK F63<br>(liquid cooling) |                                 |                                 |                            |
| Boring Unit<br>Çoklu Delik Ünitesi<br>Unidad de Herramientas                        | 10 V - 3x2 H - 1 S<br>(Std)                          |                                 |                                 |                            |
| CAD/CAM Program<br>CAD/CAM Program<br>Programa CAD/CAM                              | AES WOP  |                                 |                                 |                            |
| Number of Vacuum Console<br>Vakum Konsol Sayısı<br>Unidad de Consola                | 4 Pcs  | 6 Pcs                           | 8 Pcs                           | 10 Pcs                     |
| Axis Speeds<br>Eksen Hızları<br>Las velocidades del eje                             | 100-100-20m/min<br>3937-3937-787 IPM                 |                                 |                                 |                            |
| Axis Speeds (B-C)<br>Eksen Hızları (B-C)<br>Las velocidades del eje (B-C)           | 120°/sn<br>120°/sec                                  |                                 |                                 |                            |
| Vacuum Pump Power<br>Vakum Pompası Gücü<br>Potencia de la bomba de vacio            | 100 m <sup>3</sup> /h<br>4,8 HP                      | 140 m <sup>3</sup> /h<br>5,4 HP | 250 m <sup>3</sup> /h<br>8,9 HP |                            |



| DIMENSIONS<br>ÖLÇÜLER<br>DIMENSIONES |           | L            | W            | H            |
|--------------------------------------|-----------|--------------|--------------|--------------|
| VEGA ULTRA 5X 1625                   | mm / inch | 4300 / 169.9 | 3869 / 152.3 | 2970 / 116.9 |
| VEGA ULTRA 5X 1632                   | mm / inch | 5250 / 206.6 |              |              |
| VEGA ULTRA 5X 1645                   | mm / inch | 6510 / 256.2 |              |              |
| VEGA ULTRA 5X 1660                   | mm / inch | 7970 / 313.7 |              |              |

\* The technical specifications and drawings provided in the catalogue are non-binding. Stock images and drawings may contain optional equipment. AES Group reserves the right to make amendments without notice.

\* Katalogda bulunan teknik özellikler ve çizimler bağlayıcı değildir. Bazı fotoğraflar ve çizimler opsiyonel ekipmanları içerebilir. AES Group bilgilendirme yapmaksızın değişiklik yapma hakkını saklı tutmaktadır

\* Las especificaciones técnicas y dibujos del catálogo no son vinculantes. Algunas fotos y dibujos pueden incluir equipamientos opcionales. Grupo AES se reserva el derecho de realizar cambios sin previo aviso.

# ALWAYS WITH YOU

## DAİMA YANINIZDA

### SIEMPRE CON USTED

EN

Our expert after-sales service staff is 24/7 at your service for all your needs. For your permanent satisfaction, it provides an accurate diagnosis and intervention to all your problems as soon as possible with both instant remote connection support and on-site service. AES GROUP protects your investments with after-sales services for uninterrupted production.



#### REMOTE AND ON-SITE SERVICE SERVICES

UZAKTAN VE YERİNDE SERVİS HİZMETLERİ

SERVICIOS DE MANDO A DISTANCIA Y LUGAR



#### TRAINING AND INSTALLATION SERVICES

EĞİTİM VE KURULUM HİZMETLERİ

SERVICIOS DE FORMACIÓN E INSTALACIÓN



#### SPARE PARTS AND SALES SUPPORT

YEDEK PARÇA VE SATIŞ DESTEĞİ

PIEZAS DE RECAMBIO Y SOPORTE DE VENTA



#### UNINTERRUPTED CONNECTION WITH WEB PLATFORM

WEB PLATFORMU İLE KESİNTİSİZ BAĞLANTI

CONEXIÓN PERMANENTE CON LAS PLATAFORMA WEB

TR

Uzman satış sonrası hizmet kadromuz, tüm ihtiyaçlarınız için 7 gün 24 saat hizmetinizdedir. Daimi memnuniyetiniz için, gerek anlık uzak bağlantı desteği ile gerekse yerinde servis hizmeti ile en kısa sürede, tüm sorunlarınıza doğru teşhis sağlayarak müdahale sağlamaktadır. AES GROUP kesintisiz üretim yapmanız için sunduğu satış sonrası hizmetler ile yatırımlarınızı korur.

ES

Nuestro experto personal de servicio posventa está a su servicio las 24 horas del día, los 7 días de la semana para todas sus necesidades. Para su satisfacción permanente, brinda un diagnóstico preciso e intervención a todos sus problemas a la mayor brevedad posible con soporte instantáneo de conexión remota y servicio en el sitio. GRUPO AES protege sus inversiones con servicios posventa para una producción ininterrumpida.



**24/7** 0850 22 77 AES  
CALL CENTER  
CENTRO DE LLAMADAS

**CNC MACHINING CENTER (FLAT TABLE GROUP)**  
CNC İŞLEME MERKEZİ (DÜZ TABLA GRUBU)  
CENTRO DE PROCESAMIENTO CNC (GRUPO DE PLATAFORMA PLANA)

ULTRA  
SERIES U

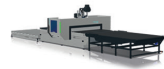


▪ RAPTOR ULTRA



▪ EXTREME ULTRA

PRO  
SERIES P



▪ SUPER NOVA



▪ FLEXA PRO

**CNC MACHINING CENTER (CONSOLE TABLE GROUP)**  
CNC İŞLEME MERKEZİ (KONSOL TABLA GRUBU)  
CENTRO DE PROCESAMIENTO CNC (GRUPO DE PLATAFORMA DE CONSOLAS)

ULTRA  
SERIES U



▪ VEGA ULTRA 5X

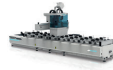


▪ VEGA ULTRA

PRO  
SERIES P



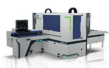
▪ VEGA 5X PRO



▪ VEGA PRO

**CNC DRILLING MACHINES**  
CNC DELİK MAKİNELERİ  
MÁQUINAS DE AGUJEERO CNC

ULTRA  
SERIES U



▪ GO! ULTRA

PRO  
SERIES P



▪ GO! 1300  
▪ GO! 1300 M/S  
▪ GO! 1300 M/S ATC



▪ SIRIUS 950  
▪ SIRIUS 950 M/S  
▪ SIRIUS 950 M/S ATC

**BEAM SAW MACHINES**  
PANEL EBATLAMA MAKİNELERİ  
SECCIONADORAS

ULTRA  
SERIES U



▪ ALPHA PS 05  
▪ ALPHA PS 06



▪ ALPHA PS 03  
▪ ALPHA PS 04

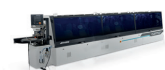
PRO  
SERIES P



▪ BETA PS 03  
▪ BETA PS 04

**EDGE BANDING MACHINES**  
KENAR BANTLAMA MAKİNELERİ  
CANTEODORAS MONOLATERALES AUTOMÁTICAS

ULTRA  
SERIES U

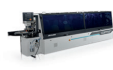


▪ GAMMA ULTRA

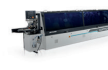


▪ GAMMA MX

PRO  
SERIES P

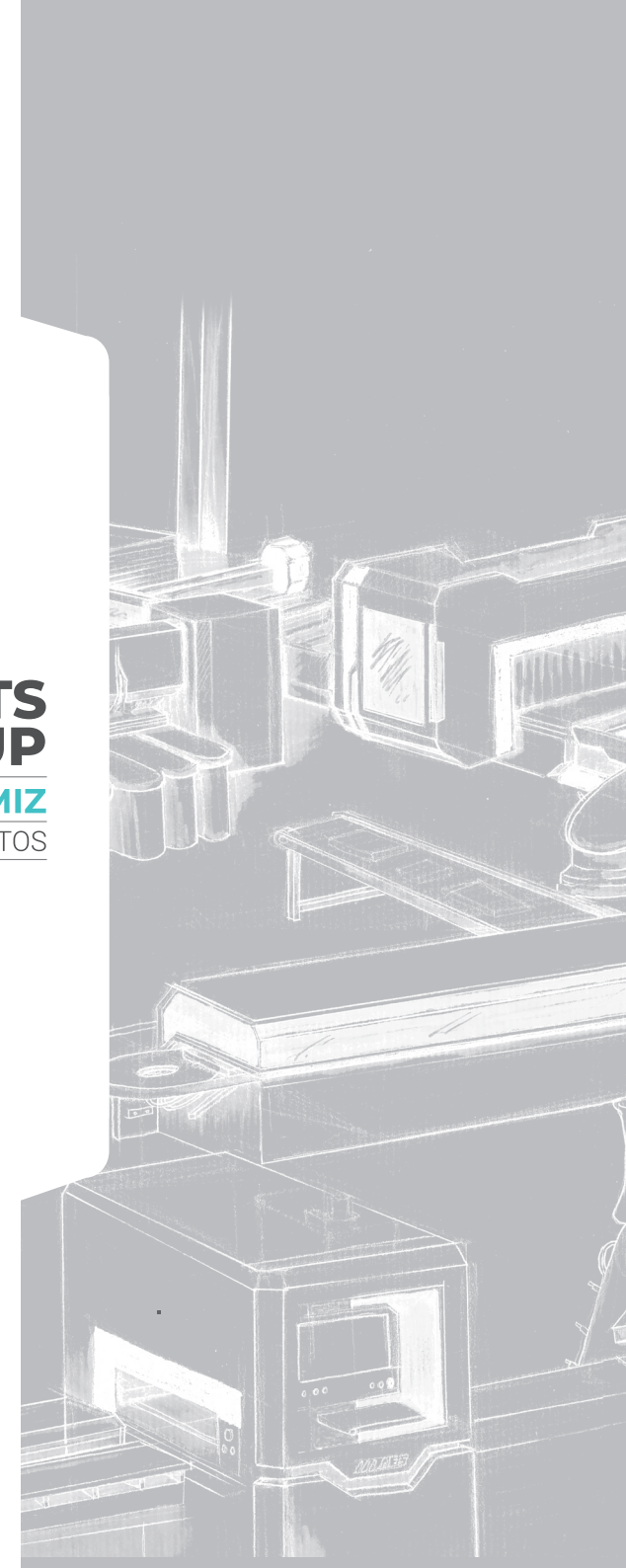


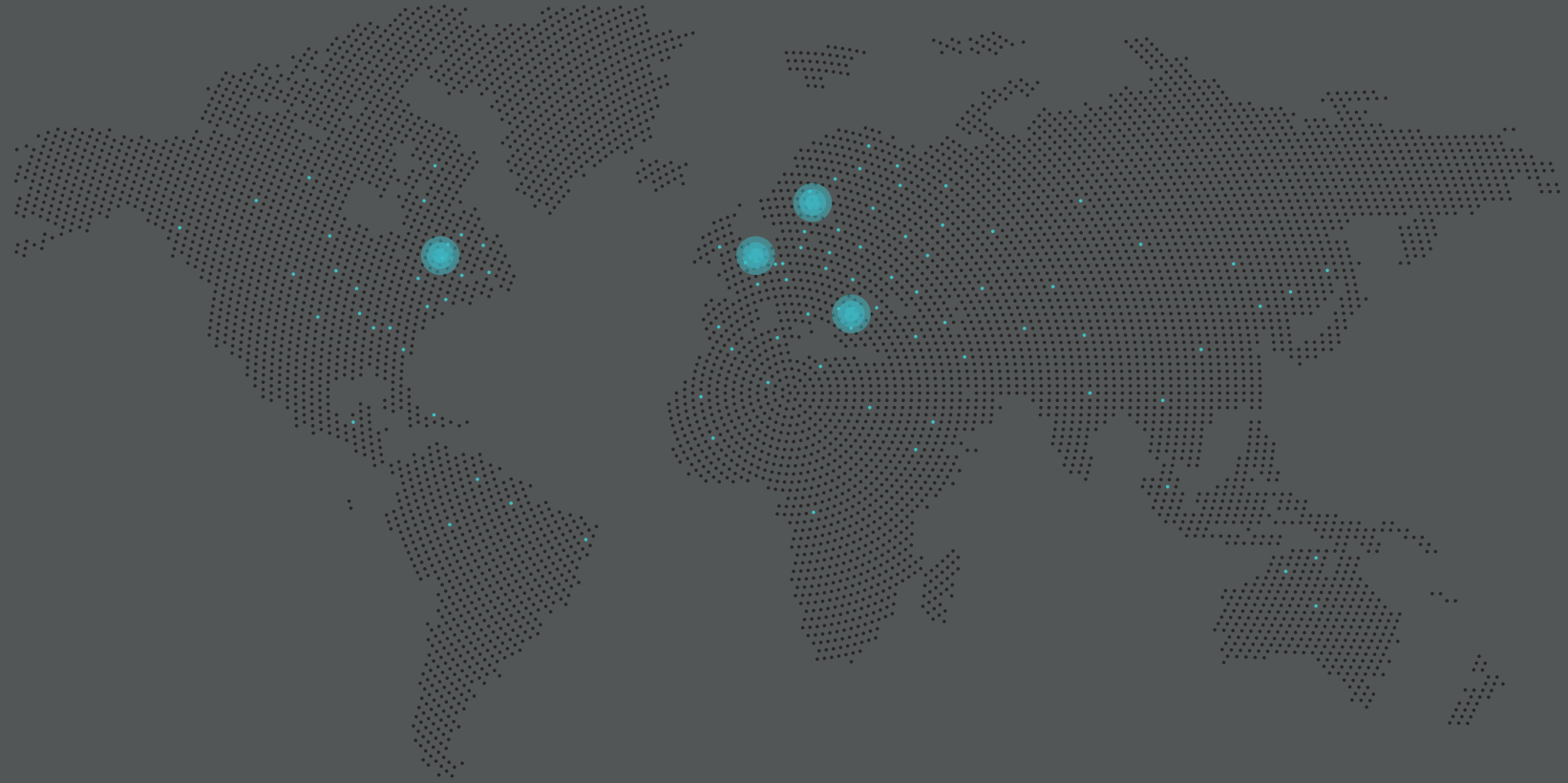
▪ PRIMA 6M  
▪ PRIMA 5M



▪ GAMMA 7M  
▪ GAMMA 6M

**PRODUCTS  
GROUP**  
ÜRÜN GRUPLARIMIZ  
GRUPO DE PRODUCTOS





**AES HEADQUARTER**

NOSAB Şeftali Cd.  
118. Sk. No:4 Nilüfer  
16140 Bursa / TÜRKİYE

Tel : +90 224 443 33 90  
Fax : +90 224 443 29 65

info@aesgroup.com.tr  
www.aesgroup.com.tr



**AES EUROPE BVBA**

Kruisbosstraat  
2b2-6186, 3740  
Bilzen / BELGIUM

Tel : +32 89 81 1505  
Fax : +32 89 81 1505

info@aesgroupeurope.com  
www.aesgroupeurope.com



**AES AMERICA INC.**

4508-B Westinghouse  
Blvd.Charlotte, 28273  
NC USA

Tel : +1 704 817 7037  
Fax : +1 704 817 7036

info@aesgroupamerica.com  
www.aesgroupamerica.com



**AES GROUP MACHINERY UK LTD**

Unit 6, Dakota Business Park, Dakota  
Way, Burscough, Lancashire L40 8AF  
UNITED KINGDOM

Tel : +44 800 083 8844  
Fax : +44 800 083 8855

info@aesgroupukmachinery.co.uk  
www.aesgroupukmachinery.co.uk



www.aesgroup.com.tr